

### RESUMEN SUPERFICIES

#### RESUMEN SUPERFICIES ÚTILES

TOTAL SUPERFICIE ÚTIL INTERIOR	110,35 m <sup>2</sup>
TOTAL SUPERFICIE ÚTIL EXTERIOR	158,00 m <sup>2</sup>
TOTAL SUPERFICIE ÚTIL VIVIENDA	268,35 m <sup>2</sup>

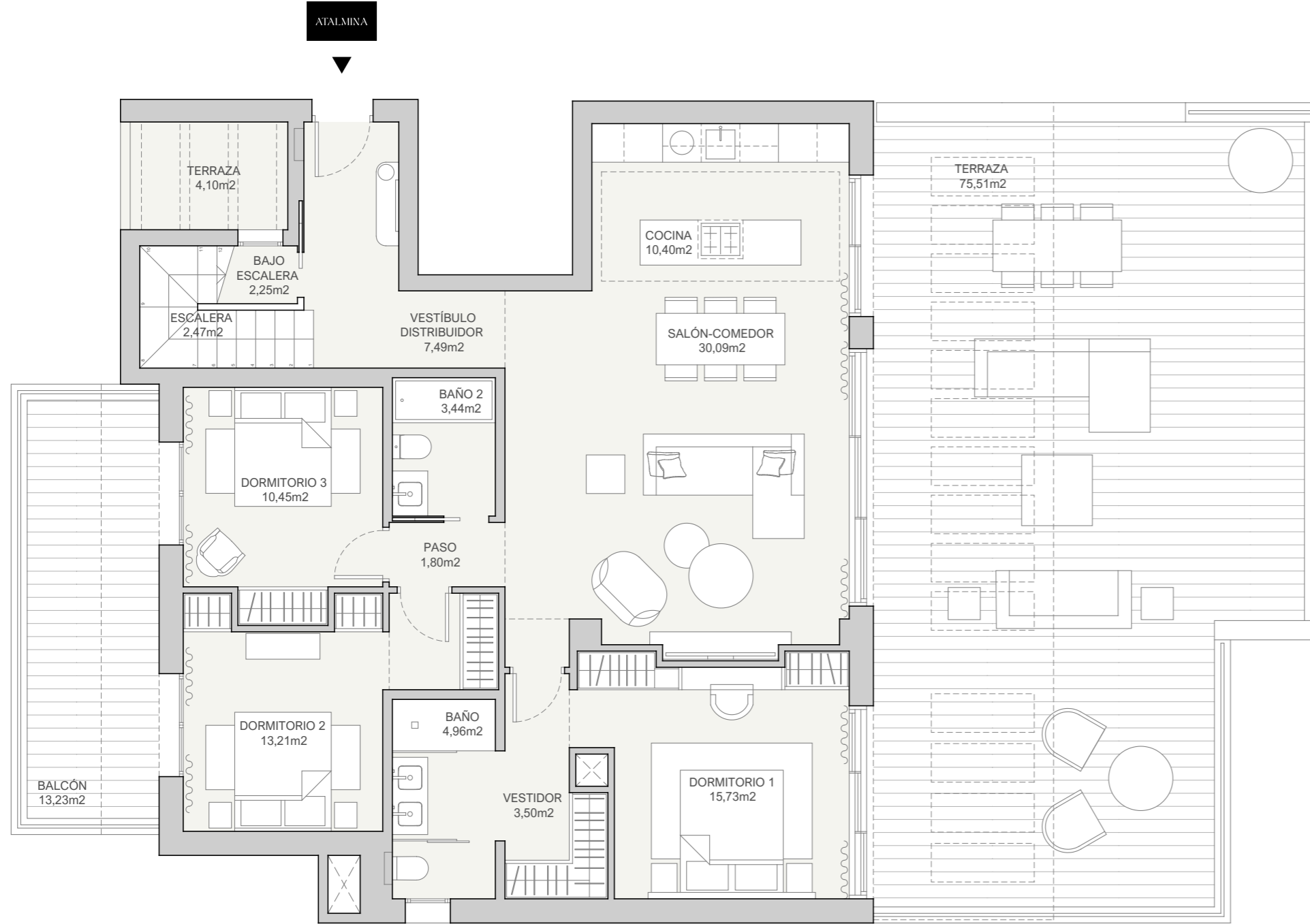
#### RESUMEN SUPERFICIES CONSTRUIDA

TOTAL SUP. CONSTRUIDA INTERIOR	139,78 m <sup>2</sup>
TOTAL SUP. CONSTRUIDA EXTERIOR	177,11 m <sup>2</sup>
TOTAL SUP. CONSTRUIDA VIVIENDA	316,89 m <sup>2</sup>

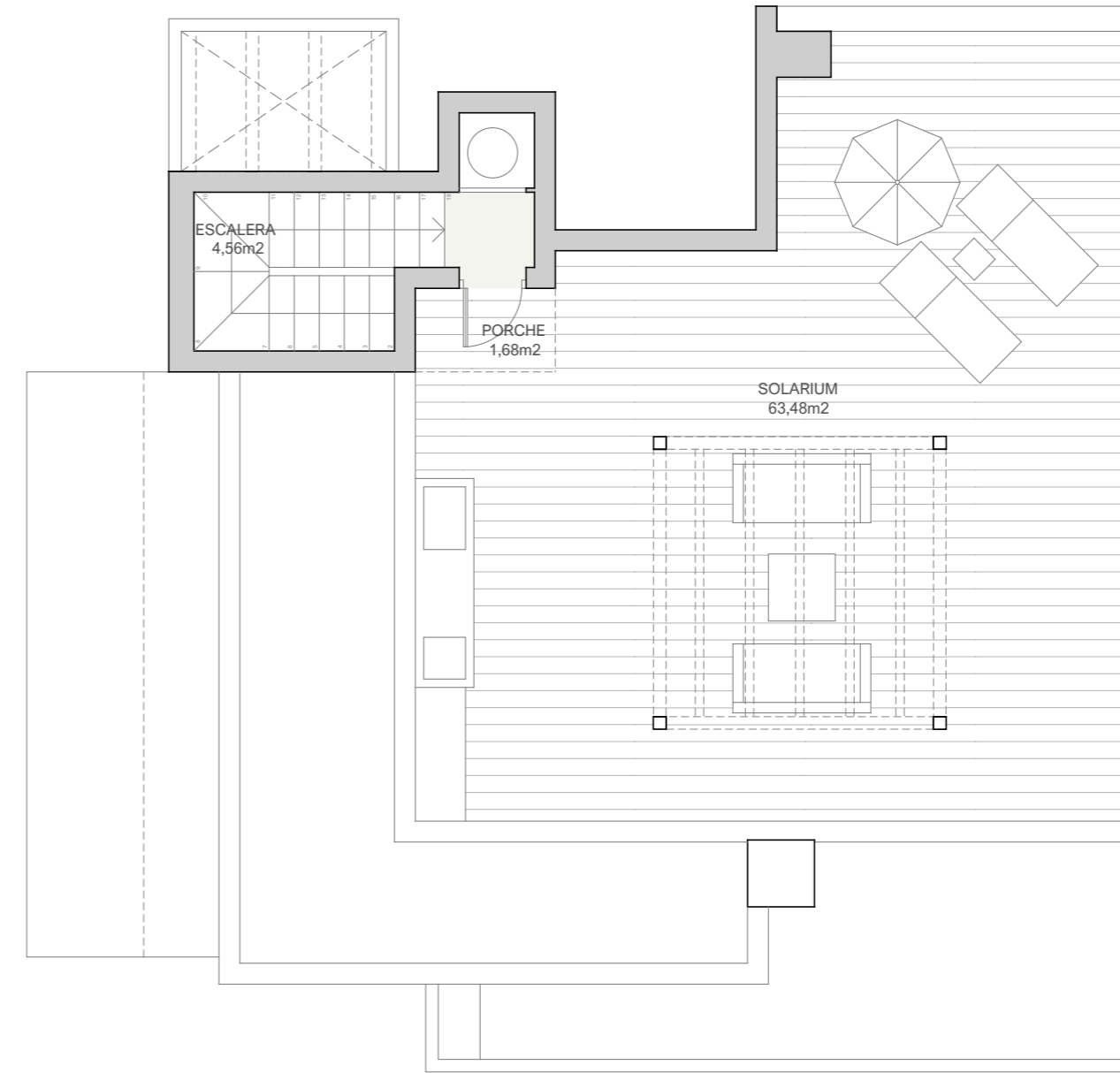
T. SUP. CONSTRUIDA CON ZZ.CC. 339,35 m<sup>2</sup>

SUPERFICIE ÚTIL SEGÚN DECRETO 218/2005 121,39 m<sup>2</sup>

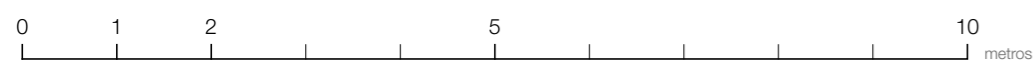
SUPERFICIE CONSTRUIDA SEGÚN DECRETO 218/2005 176,23 m<sup>2</sup>



P. ÁTICO

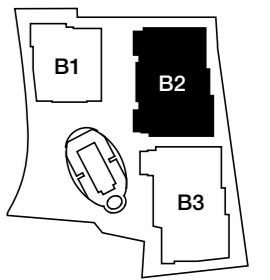


P. SOLARIUM

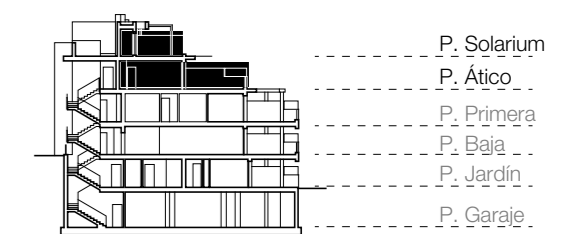


El presente plano tiene carácter meramente informativo y orientativo. No constituye documento contractual ni oferta vinculante, y podrá ser objeto de modificaciones por razones técnicas, jurídicas o administrativas derivadas de la tramitación del proyecto, de la obtención de las licencias y autorizaciones preceptivas, así como por las necesidades constructivas, de diseño o de la Dirección Facultativa durante la ejecución de la obra. Las superficies indicadas son provisionales y podrán sufrir ajustes hasta la obtención de la Licencia de Obras y la posterior ejecución material. La jardinería, el mobiliario urbano, el amueblamiento y cualquier elemento decorativo representado tienen carácter ficticio y exclusivamente ilustrativo, careciendo de validez contractual.

### UBICACIÓN EN LA URBANIZACIÓN



### UBICACIÓN EN LA P. ÁTICO Y SOLARIUM



### UBICACIÓN EN EL BLOQUE 2

