

2A1 - BLOQUE 2 ÁTICO 1

3 Dormitorios

RESUMEN SUPERFICIES

RESUMEN SUPERFICIES ÚTILES

TOTAL SUPERFICIE ÚTIL INTERIOR	108.86 m ²
TOTAL SUPERFICIE ÚTIL EXTERIOR	141.87 m ²
TOTAL SUPERFICIE ÚTIL VIVIENDA	250.73 m ²

RESUMEN SUPERFICIES CONSTRUIDA

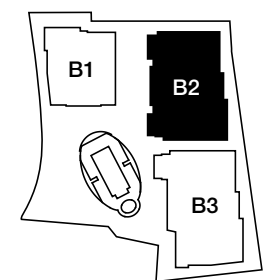
TOTAL SUP. CONSTRUIDA INTERIOR	137.32 m ²
TOTAL SUP. CONSTRUIDA EXTERIOR	157.94 m ²
TOTAL SUP. CONSTRUIDA VIVIENDA	295.25 m ²

T. SUP. CONSTRUIDA CON ZZ.CC. 316.83 m²

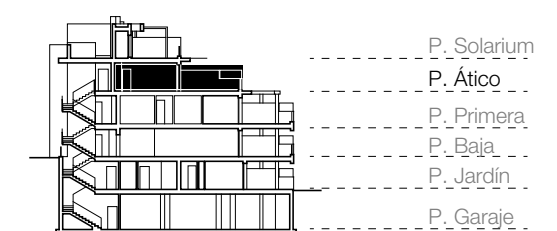
SUPERFICIE ÚTIL SEGÚN DECRETO 218/2005 119.75 m²

SUPERFICIE CONSTRUIDA SEGÚN DECRETO 218/2005 172.63 m²

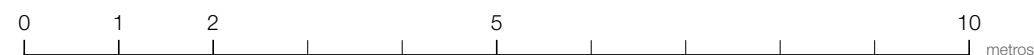
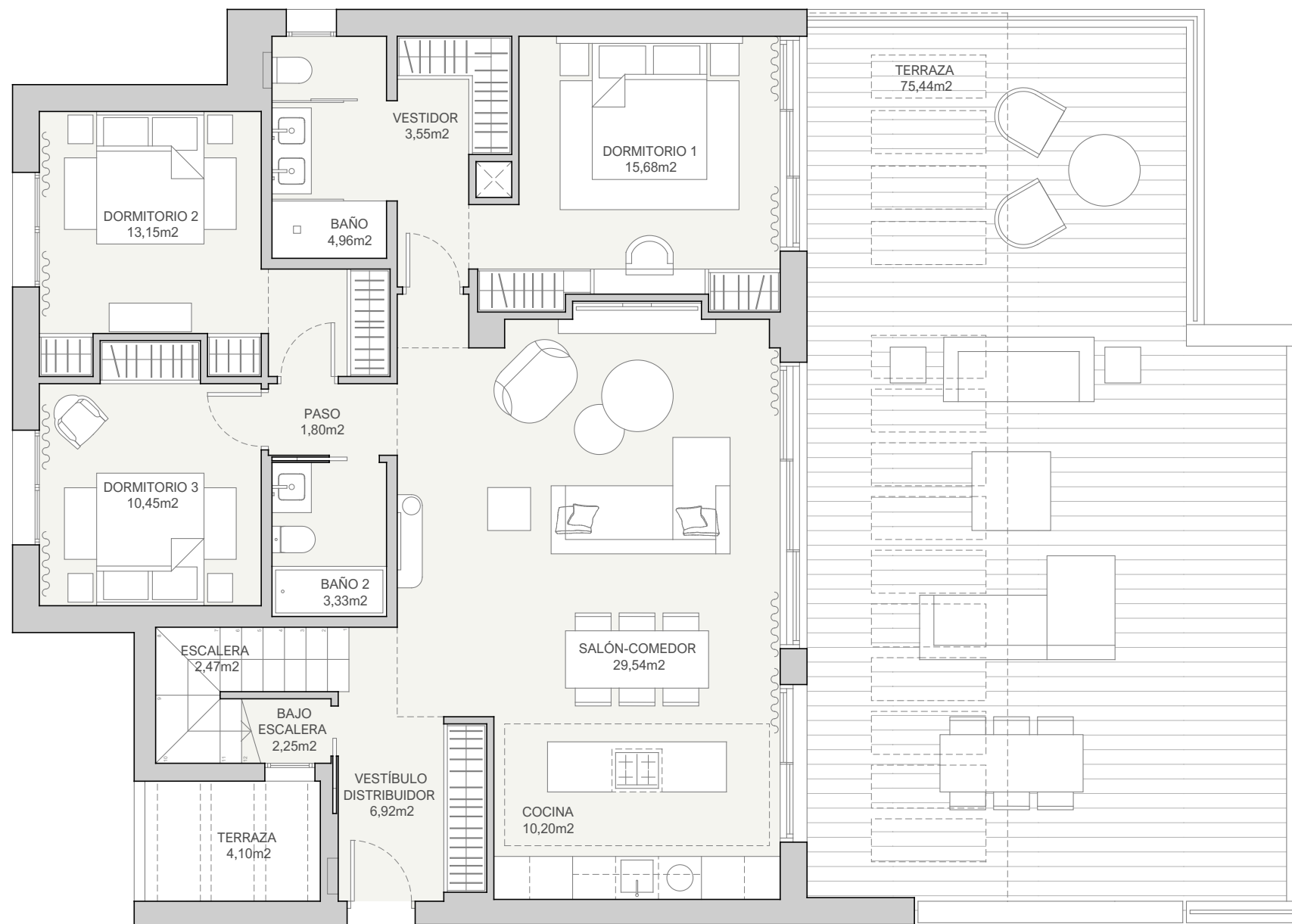
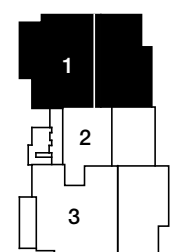
UBICACIÓN EN LA URBANIZACIÓN



UBICACIÓN EN LA P. ÁTICO



UBICACIÓN EN EL BLOQUE 2



El presente plano tiene carácter meramente informativo y orientativo. No constituye documento contractual ni oferta vinculante, y podrá ser objeto de modificaciones por razones técnicas, jurídicas o administrativas derivadas de la tramitación del proyecto, de la obtención de las licencias y autorizaciones preceptivas, así como por las necesidades constructivas, de diseño o de la Dirección Facultativa durante la ejecución de la obra. Las superficies indicadas son provisionales y podrán sufrir ajustes hasta la obtención de la Licencia de Obras y la posterior ejecución material. La jardinería, el mobiliario urbano, el amueblamiento y cualquier elemento decorativo representado tienen carácter ficticio y exclusivamente ilustrativo, careciendo de validez contractual.