

## 2P5 - BLOQUE 2 PRIMERO 5

2 Dormitorios

### RESUMEN SUPERFICIES

#### RESUMEN SUPERFICIES ÚTILES

TOTAL SUPERFICIE ÚTIL INTERIOR	78.11 m <sup>2</sup>
TOTAL SUPERFICIE ÚTIL EXTERIOR	35.87 m <sup>2</sup>
TOTAL SUPERFICIE ÚTIL VIVIENDA	113.98 m <sup>2</sup>

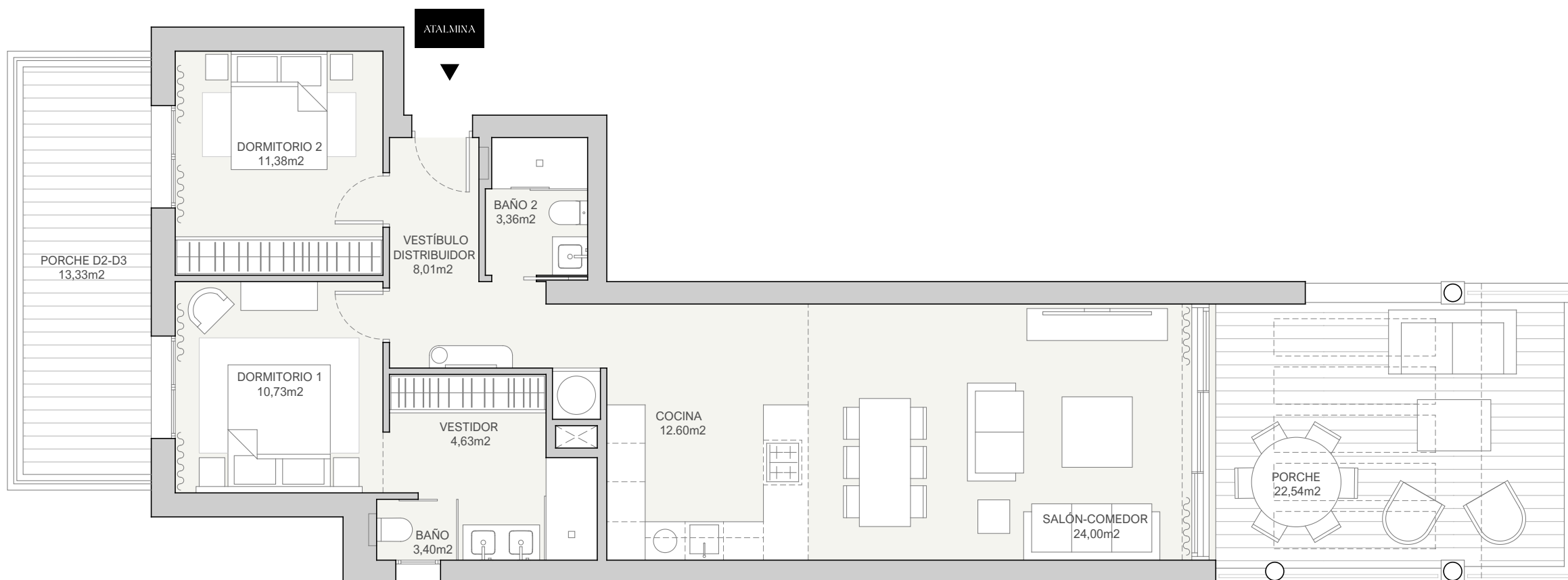
#### RESUMEN SUPERFICIES CONSTRUIDA

TOTAL SUP. CONSTRUIDA INTERIOR	97.71m <sup>2</sup>
TOTAL SUP. CONSTRUIDA EXTERIOR	41.79 m <sup>2</sup>
TOTAL SUP. CONSTRUIDA VIVIENDA	139.50 m <sup>2</sup>

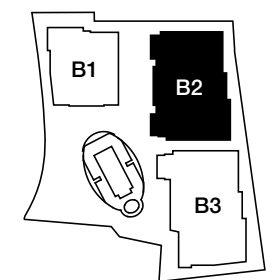
**T. SUP. CONSTRUIDA CON ZZ.CC. 152.71 m<sup>2</sup>**

**SUPERFICIE ÚTIL SEGÚN DECRETO 218/2005 85.92 m<sup>2</sup>**

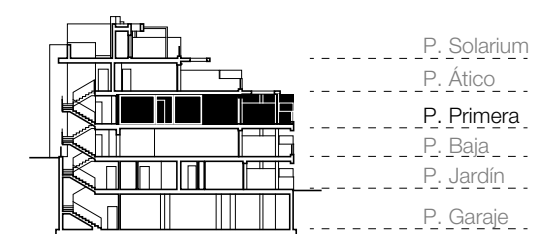
**SUPERFICIE CONSTRUIDA SEGÚN DECRETO 218/2005 120.69 m<sup>2</sup>**



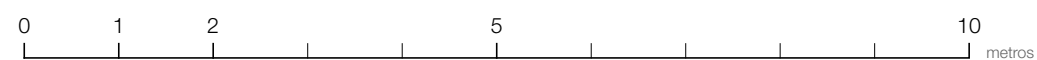
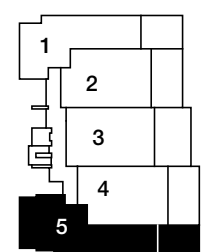
### UBICACIÓN EN LA URBANIZACIÓN



### UBICACIÓN EN LA P. PRIMERA



### UBICACIÓN EN EL BLOQUE 2



El presente plano tiene carácter meramente informativo y orientativo. No constituye documento contractual ni oferta vinculante, y podrá ser objeto de modificaciones por razones técnicas, jurídicas o administrativas derivadas de la tramitación del proyecto, de la obtención de las licencias y autorizaciones preceptivas, así como por las necesidades constructivas, de diseño o de la Dirección Facultativa durante la ejecución de la obra. Las superficies indicadas son provisionales y podrán sufrir ajustes hasta la obtención de la Licencia de Obras y la posterior ejecución material. La jardinería, el mobiliario urbano, el amueblamiento y cualquier elemento decorativo representado tienen carácter ficticio y exclusivamente ilustrativo, careciendo de validez contractual.