

## 2B5 - BLOQUE 2 BAJO 5

1 Dormitorio

### RESUMEN SUPERFICIES

#### RESUMEN SUPERFICIES ÚTILES

TOTAL SUPERFICIE ÚTIL INTERIOR	63.17 m <sup>2</sup>
TOTAL SUPERFICIE ÚTIL EXTERIOR	31.36 m <sup>2</sup>
TOTAL SUPERFICIE ÚTIL VIVIENDA	94.53 m <sup>2</sup>

#### RESUMEN SUPERFICIES CONSTRUIDA

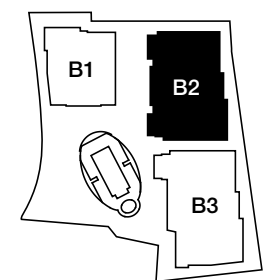
TOTAL SUP. CONSTRUIDA INTERIOR	73.99 m <sup>2</sup>
TOTAL SUP. CONSTRUIDA EXTERIOR	34.79 m <sup>2</sup>
TOTAL SUP. CONSTRUIDA VIVIENDA	108.78 m <sup>2</sup>

**T. SUP. CONSTRUIDA CON ZZ.CC. 118.87 m<sup>2</sup>**

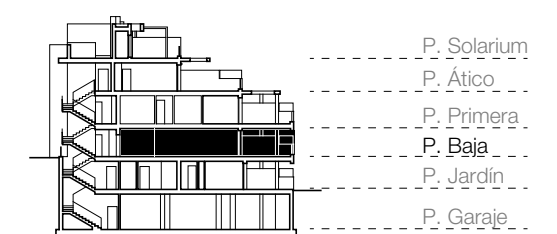
**SUPERFICIE ÚTIL SEGÚN DECRETO 218/2005 69.49 m<sup>2</sup>**

**SUPERFICIE CONSTRUIDA SEGÚN DECRETO 218/2005 91.48 m<sup>2</sup>**

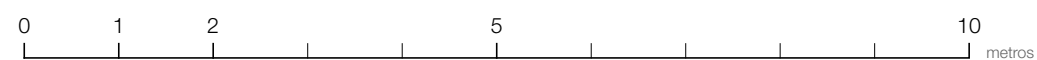
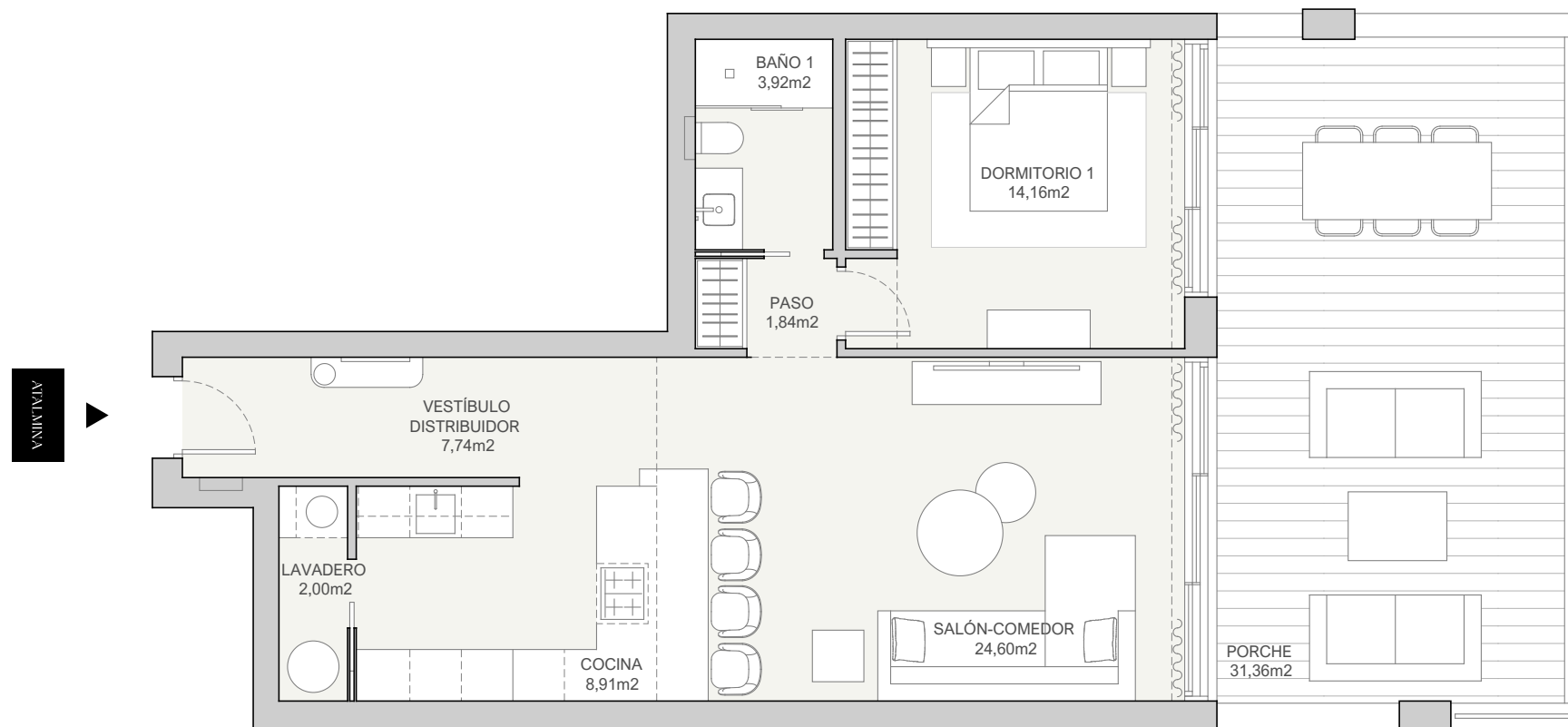
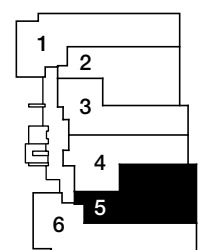
### UBICACIÓN EN LA URBANIZACIÓN



### UBICACIÓN EN LA P. BAJA



### UBICACIÓN EN EL BLOQUE 2



El presente plano tiene carácter meramente informativo y orientativo. No constituye documento contractual ni oferta vinculante, y podrá ser objeto de modificaciones por razones técnicas, jurídicas o administrativas derivadas de la tramitación del proyecto, de la obtención de las licencias y autorizaciones preceptivas, así como por las necesidades constructivas, de diseño o de la Dirección Facultativa durante la ejecución de la obra. Las superficies indicadas son provisionales y podrán sufrir ajustes hasta la obtención de la Licencia de Obras y la posterior ejecución material. La jardinería, el mobiliario urbano, el amueblamiento y cualquier elemento decorativo representado tienen carácter ficticio y exclusivamente ilustrativo, careciendo de validez contractual.