

## 2B3 - BLOQUE 2 BAJO 3

1 Dormitorio

### RESUMEN SUPERFICIES

#### RESUMEN SUPERFICIES ÚTILES

TOTAL SUPERFICIE ÚTIL INTERIOR	59.15 m <sup>2</sup>
TOTAL SUPERFICIE ÚTIL EXTERIOR	17.68 m <sup>2</sup>
TOTAL SUPERFICIE ÚTIL VIVIENDA	76.83 m <sup>2</sup>

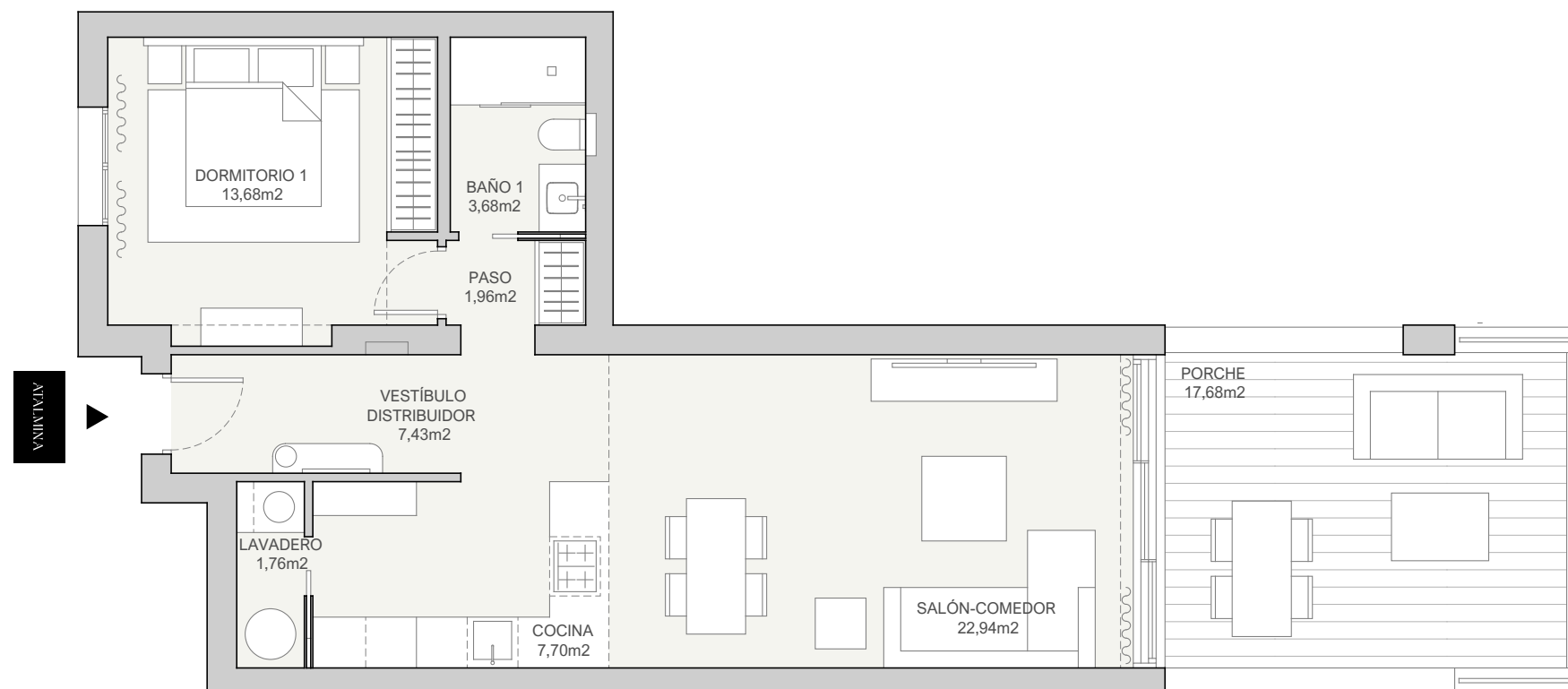
#### RESUMEN SUPERFICIES CONSTRUIDA

TOTAL SUP. CONSTRUIDA INTERIOR	70.26 m <sup>2</sup>
TOTAL SUP. CONSTRUIDA EXTERIOR	20.30 m <sup>2</sup>
TOTAL SUP. CONSTRUIDA VIVIENDA	90.56 m <sup>2</sup>

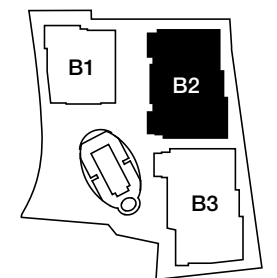
**T. SUP. CONSTRUIDA CON ZZ.CC. 99.75 m<sup>2</sup>**

**SUPERFICIE ÚTIL SEGÚN DECRETO 218/2005 65.07 m<sup>2</sup>**

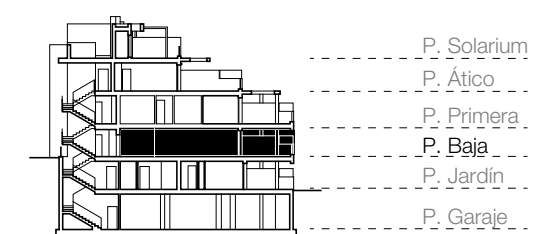
**SUPERFICIE CONSTRUIDA SEGÚN DECRETO 218/2005 86.48 m<sup>2</sup>**



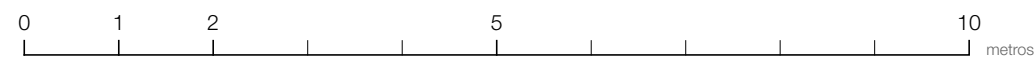
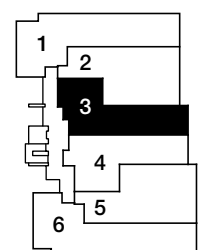
### UBICACIÓN EN LA URBANIZACIÓN



### UBICACIÓN EN LA P. BAJA



### UBICACIÓN EN EL BLOQUE 2



El presente plano tiene carácter meramente informativo y orientativo. No constituye documento contractual ni oferta vinculante, y podrá ser objeto de modificaciones por razones técnicas, jurídicas o administrativas derivadas de la tramitación del proyecto, de la obtención de las licencias y autorizaciones preceptivas, así como por las necesidades constructivas, de diseño o de la Dirección Facultativa durante la ejecución de la obra. Las superficies indicadas son provisionales y podrán sufrir ajustes hasta la obtención de la Licencia de Obras y la posterior ejecución material. La jardinería, el mobiliario urbano, el amueblamiento y cualquier elemento decorativo representado tienen carácter ficticio y exclusivamente ilustrativo, careciendo de validez contractual.