

2J3 - BLOQUE 2 JARDÍN 3

2 Dormitorios

RESUMEN SUPERFICIES

RESUMEN SUPERFICIES ÚTILES

TOTAL SUPERFICIE ÚTIL INTERIOR	74.01 m ²
TOTAL SUPERFICIE ÚTIL EXTERIOR	55.21 m ²
TOTAL SUPERFICIE ÚTIL VIVIENDA	129.22 m ²
TOTAL SUPERFICIE ÚTIL JARDÍN	38.82 m ²

RESUMEN SUPERFICIES CONSTRUIDA

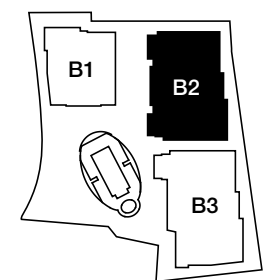
TOTAL SUP. CONSTRUIDA INTERIOR	87.14 m ²
TOTAL SUP. CONSTRUIDA EXTERIOR	57.50 m ²
TOTAL SUP. CONSTRUIDA VIVIENDA	144.64 m ²

T. SUP. CONSTRUIDA CON ZZ.CC. 158.22 m²

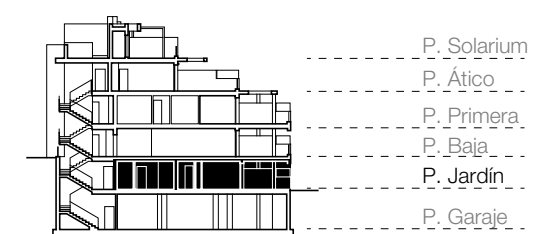
SUPERFICIE ÚTIL SEGÚN DECRETO 218/2005 81.41 m²

SUPERFICIE CONSTRUIDA SEGÚN DECRETO 218/2005 109.43 m²

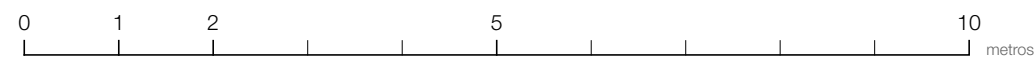
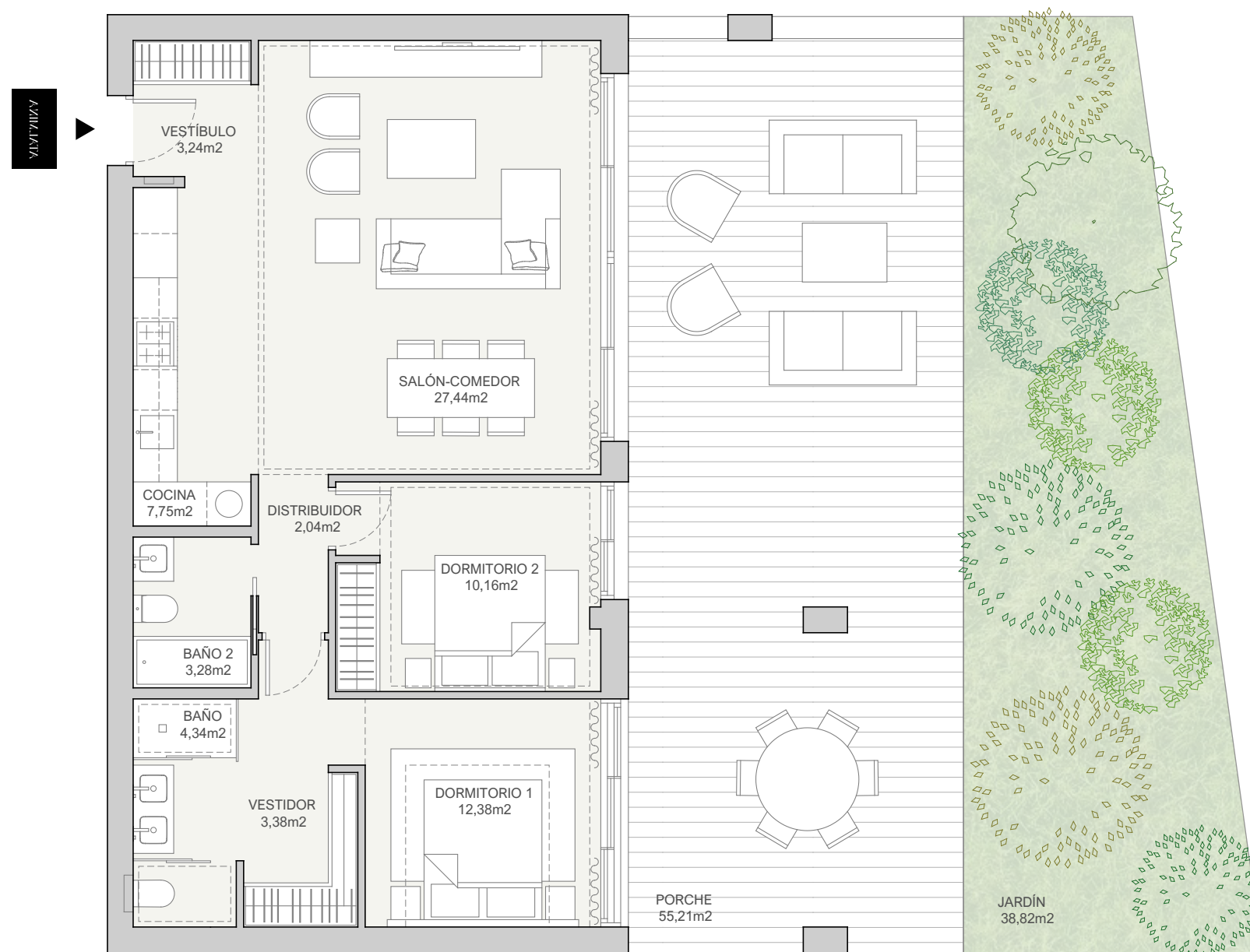
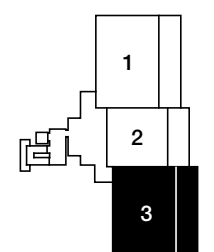
UBICACIÓN EN LA URBANIZACIÓN



UBICACIÓN EN LA P. JARDÍN



UBICACIÓN EN EL BLOQUE 2



El presente plano tiene carácter meramente informativo y orientativo. No constituye documento contractual ni oferta vinculante, y podrá ser objeto de modificaciones por razones técnicas, jurídicas o administrativas derivadas de la tramitación del proyecto, de la obtención de las licencias y autorizaciones preceptivas, así como por las necesidades constructivas, de diseño o de la Dirección Facultativa durante la ejecución de la obra. Las superficies indicadas son provisionales y podrán sufrir ajustes hasta la obtención de la Licencia de Obras y la posterior ejecución material. La jardinería, el mobiliario urbano, el amueblamiento y cualquier elemento decorativo representado tienen carácter ficticio y exclusivamente ilustrativo, careciendo de validez contractual.