

2J2 - BLOQUE 2 JARDÍN 2

1 Dormitorio

RESUMEN SUPERFICIES

RESUMEN SUPERFICIES ÚTILES

TOTAL SUPERFICIE ÚTIL INTERIOR	44.94 m ²
TOTAL SUPERFICIE ÚTIL EXTERIOR	57.84 m ²
TOTAL SUPERFICIE ÚTIL VIVIENDA	102.78 m ²
TOTAL SUPERFICIE ÚTIL JARDÍN	22.64 m ²

RESUMEN SUPERFICIES CONSTRUIDA

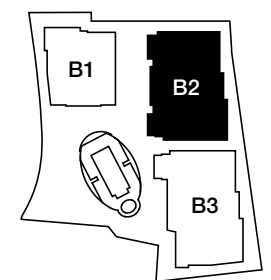
TOTAL SUP. CONSTRUIDA INTERIOR	52.93 m ²
TOTAL SUP. CONSTRUIDA EXTERIOR	36.60 m ²
TOTAL SUP. CONSTRUIDA VIVIENDA	89.53 m ²

T. SUP. CONSTRUIDA CON ZZ.CC. 97.80 m²

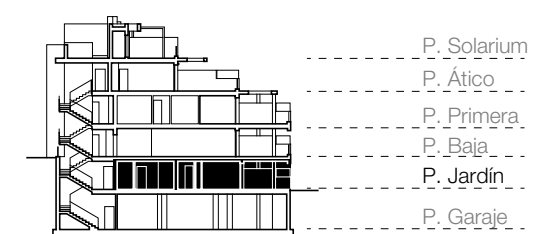
SUPERFICIE ÚTIL SEGÚN DECRETO 218/2005 49.43 m²

SUPERFICIE CONSTRUIDA SEGÚN DECRETO 218/2005 66.49 m²

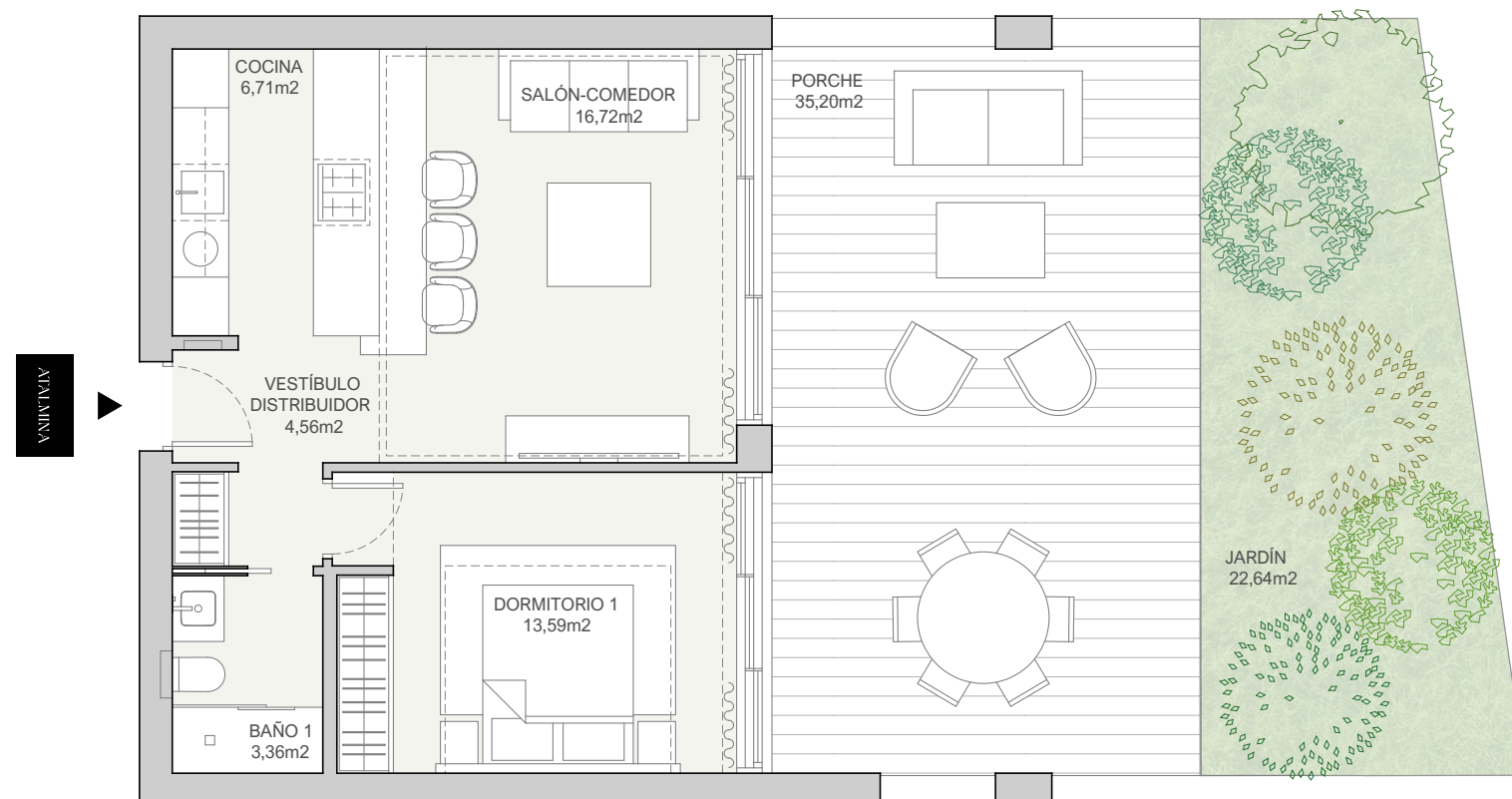
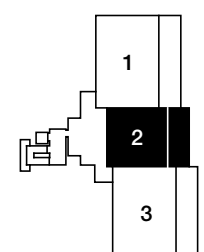
UBICACIÓN EN LA URBANIZACIÓN



UBICACIÓN EN LA P. JARDÍN



UBICACIÓN EN EL BLOQUE 2



0 1 2 5 10 metros



El presente plano tiene carácter meramente informativo y orientativo. No constituye documento contractual ni oferta vinculante, y podrá ser objeto de modificaciones por razones técnicas, jurídicas o administrativas derivadas de la tramitación del proyecto, de la obtención de las licencias y autorizaciones preceptivas, así como por las necesidades constructivas, de diseño o de la Dirección Facultativa durante la ejecución de la obra. Las superficies indicadas son provisionales y podrán sufrir ajustes hasta la obtención de la Licencia de Obras y la posterior ejecución material. La jardinería, el mobiliario urbano, el amueblamiento y cualquier elemento decorativo representado tienen carácter ficticio y exclusivamente ilustrativo, careciendo de validez contractual.